

Obnova Kaplnky Panny Márie Ružencovej

Postupová správa č. 6

V priebehu mesiaca december 2019 bolo v rámci prác na obnove Kaplnky realizované:

- Uloženie drenážnej a vyrovnávacej vrstvy kameniva pod dlažbu, zhutnenie podkladu a pokládka dlažby.
- Finalizácia sadrokartónového obkladu interiéru kaplnky, maľba stien.
- Montáž svietidiel do prístavby kaplnky, montáž nových svietidiel do presbytéria, montáž nového exteriérového nasvietenia kaplnky, montáž nových akumuláčnych kachlí. Revízia elektroinštalácie.
- Finalizácia vonkajšieho obkladu fasády prístavby, inštalácia novej markízy nad vstup do prístavby, inštalácia nových strešných žlabov a zvodov a ich napojenie na odvádzací systém do vsakovacej nádrže.
- Finálny náter kamenného kríža pred kaplnkou.
- Montáž oplechovaných sakristiových dverí.
- Brúsenie drevenej podlahy v prístavbe.
- Montáž okien a dverí na prístavbe.
- Montáž nového ozvučenia – zosilňovač, mikrofóny, reproduktory.
- Čistenie interiéru kaplnky.
- Upratovanie staveniska, redukcia jeho oplotenia.
- Odovzdanie a prevzatie prác od dodávateľov.
- Kolaudácia stavby – 17.12.2019 zas účasti Stavebného úradu MČ-Bratislava Dúbravka a Krajského pamiatkového úradu Bratislava

Na základe dohody s dodávateľom stavby a podľa podmienok Kolaudačného rozhodnutia, budú zostávajúce práce ukončované nasledovne:

- Spevnené plochy (dlažba k fare a chodník za presbytériom) do 30.3.2020
- Terénne úpravy (svahovanie terénu v priestore medzi kaplnkou a farou) v termíne do 30.3.2020
- Sadové úpravy (založenie trávnikov, výsadba drobnej zelene) do 30.4.2020

Prosíme návštevníkov areálu Kaplnky aby rešpektovali obmedzenú prístupnosť časti jej areálu, riadne označenú stavebným oplotením. Tiež prosíme o pochopenie, že areál momentálne nie je bezbariérový prístupný, ale len po hlavnom schodisku zdola z Brižitskej ulice.

V Dúbravke 20.12.2019

Obnova Kaplnky Panny Márie Ružencovej



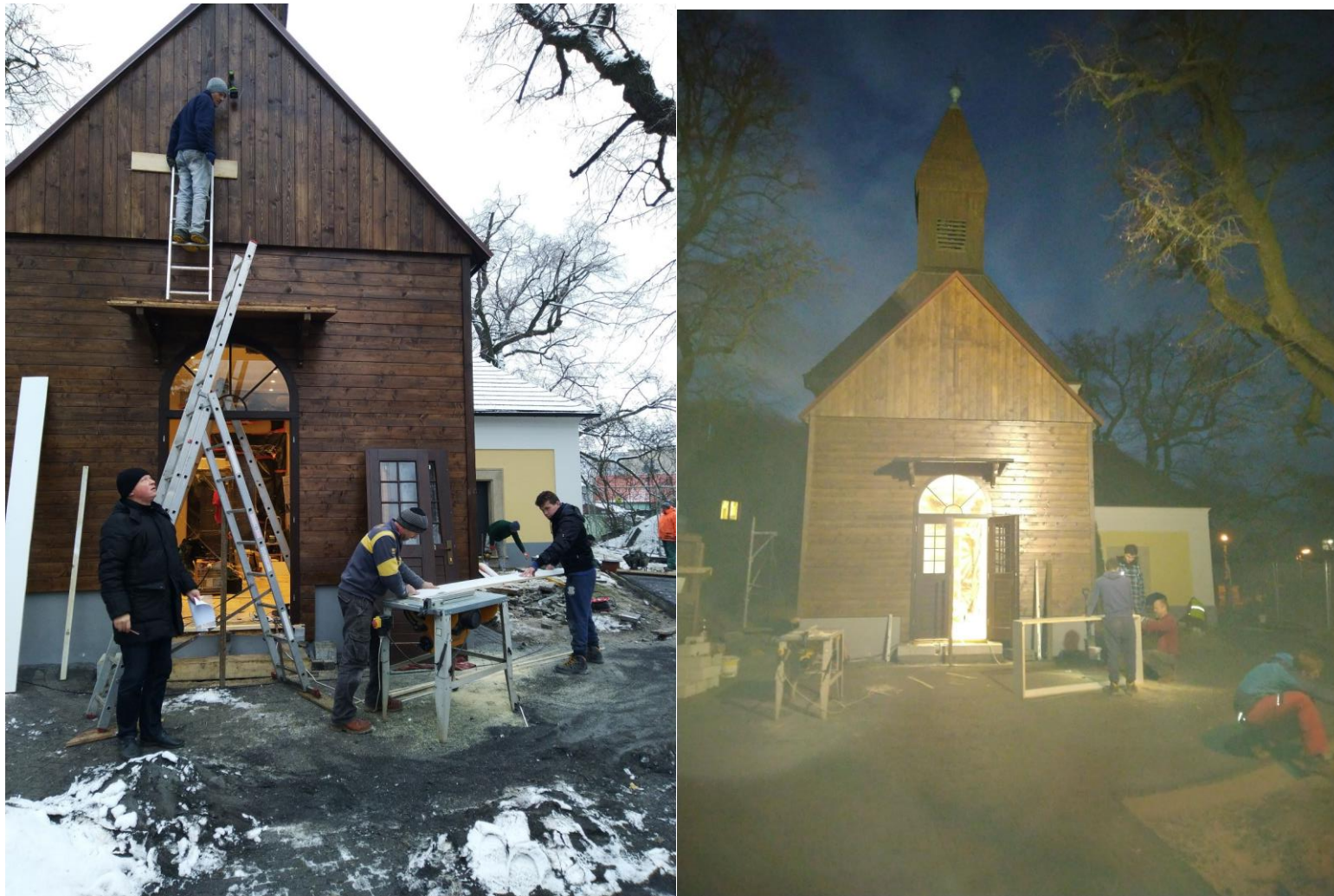
Hutnenie drenážnych a vyrovnávacích podkladových vrstiev a následné kladenie dlažby.

Obnova Kaplnky Panny Márie Ružencovej



Finalizácia sadrokartónového obkladu interiéru kaplnky, maľba stien.

Obnova Kaplnky Panny Márie Ružencovej



Montáž markízy na vchod, montáž dverí a okien. Práce boli realizované často až do neskorých večerných hodín.

Obnova Kaplnky Panny Márie Ružencovej



Nové sakristiové dvere s oplechovaním a dobovým vzorom. Nové svietidlá v presbytériu.

Obnova Kaplnky Panny Márie Ružencovej



Pri sťahovaní mobiliáru do prístavby nestál bokom ani pán farár.

Obnova Kaplnky Panny Márie Ružencovej



Prístavba po maľovke, vybrúsení podlahy – pred kladením nového koberca. Nanovo zreštaurovaný kríž pri kaplnke.